



Swiss Oncology & Hematology Congress 2021

Zurich – The Circle – 18.- 20.11.2021

Oncosuisse/NICER-NKRS Joint Session: Nutzung Krebsregisterdaten

Datennutzung bei der Nationalen Krebsregistrierungsstelle (NKRS):
Monitoring und Krebsbericht, Stat. Ergebnisse und Daten,
Gesundheitsberichterstattung – und Weitere Formate

Ulrich Wagner, Direktor NKRS & NICER

NKRS Aufgaben und Stakeholder

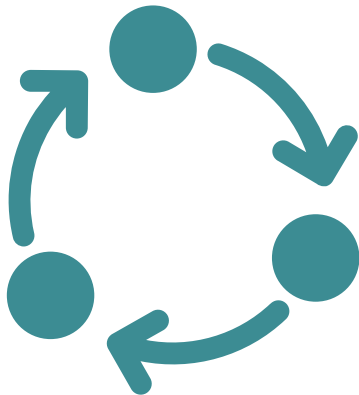
Basis: KRG Zweck: Datengrundlagen

- Laufenden Betrieb / Produktion / **Datenverwendung** unterstützen – Migration unterstützen – Übergangsregelungen!
- Festlegung der Datenstruktur (Variablen) und Kodierrichtlinien → Standardisierungs und Harmonisierungs - Unterstützung
- Information der / Hilfestellung für Meldepflichtige(n) (direkt und indirekt)
- Unterstützung d. Patienten (Patienteninformation u. ~rechte, Widersprüche)
- **Nutzungskonzept** – Methodenharmonisierung





Herausforderung: Anpassen / Optimieren / Aktualisieren



- Zweckartikel
- Anh.1 KRV/ Datenstruktur /
Kodierung/ Hilfsmittel / Informationen
- Patientenrechte
- Meldung
- Registrierung/Kodierung
- Statistik
- GBE Bund/Kantone
- Nutzung Stakeholder





Krebsregisterung zur Schaffung von Datengrundlagen um:

- die Entwicklung von Krebs, Krebsvorstufen und gutartigen Tumorerkrankungen zu beobachten;
- Präventions- und Früherkennungsmassnahmen zu erarbeiten, umzusetzen und deren Wirksamkeit zu überprüfen;
- die Versorgungs-, Diagnose- und Behandlungsqualität zu evaluieren;
- die Versorgungsplanung sowie die Forschung zu unterstützen
(in Anlehnung an das Krebsregistrierungsgesetz (KRG), Art. 2 und dessen Botschaft)



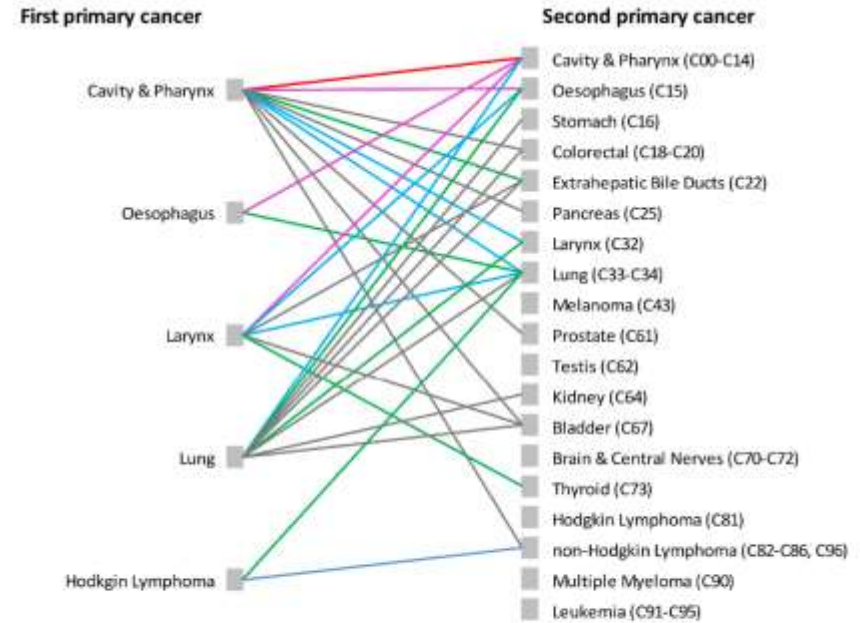
Pfeiler für die Veröffentlichung von Daten



Quelle: Konzept für die Auswertung und Veröffentlichung von Krebsdaten im Rahmen des Bundesgesetzes über die Registrierung von Krebs-erkrankungen (Krebsregistrierungsgesetz, KRG)

Beispiele der Veröffentlichung

Beispiel – Stat. Ergebnisse & Grundlagen



Zu Vollbildmodus wechseln

Krebsinzidenz in der Schweiz

Krebsart: C00-14 Mundhöhle und Rachen
 Geschlecht | Zeitraum: Männlich | 2011-2015

Kanton	Fallzahl	Rohrate	ASR	90% KI Unter-grenze	95% KI Ober-grenze
Zürich	648	19,4	15,7	14,5	16,9
Bern	k. D.	k. D.	k. D.	k. D.	k. D.
Lucern	154	16,0	13,1	11,4	14,8
Uri	9	9,9	7,9	3,5	15,5
Schwyz	k. D.	k. D.	k. D.	k. D.	k. D.
Obwalden	18	17,4	14,4	8,2	23,6
Nidwalden	16	16,9	12,7	7,5	25,5
Glarus	25	25,1	18,8	12,1	28,1
Zug	42	14,2	11,7	8,4	15,9
Freiburg	151	23,6	18,4	15,9	21,7
Solothurn	k. D.	k. D.	k. D.	k. D.	k. D.
Basel-Stadt	k. D.	k. D.	k. D.	k. D.	k. D.
Basel-Landschaft	k. D.	k. D.	k. D.	k. D.	k. D.
Schaffhausen	k. D.	k. D.	k. D.	k. D.	k. D.

ASR = Altersstandardisierte Rate pro 100 000 Personengahre (europäischer Standard)
 k. D. = keine Daten
 Daten herunterladen: um die Daten eines Kantons, eines Sprachraums oder für die gesamte Schweiz herunterzuladen, klicken Sie bitte auf das Netzsymbol in den obigen Tabellen.

Altersstandardisierte Rate pro 100 000

Methoden: Hilfe, Legendeneinstellungen, Export, Aktuelle Auswahl aufheben

ASR

ASR

1991-1995 1996-2000 2001-2005 2006-2010 2011-2015

Powered by InterMap



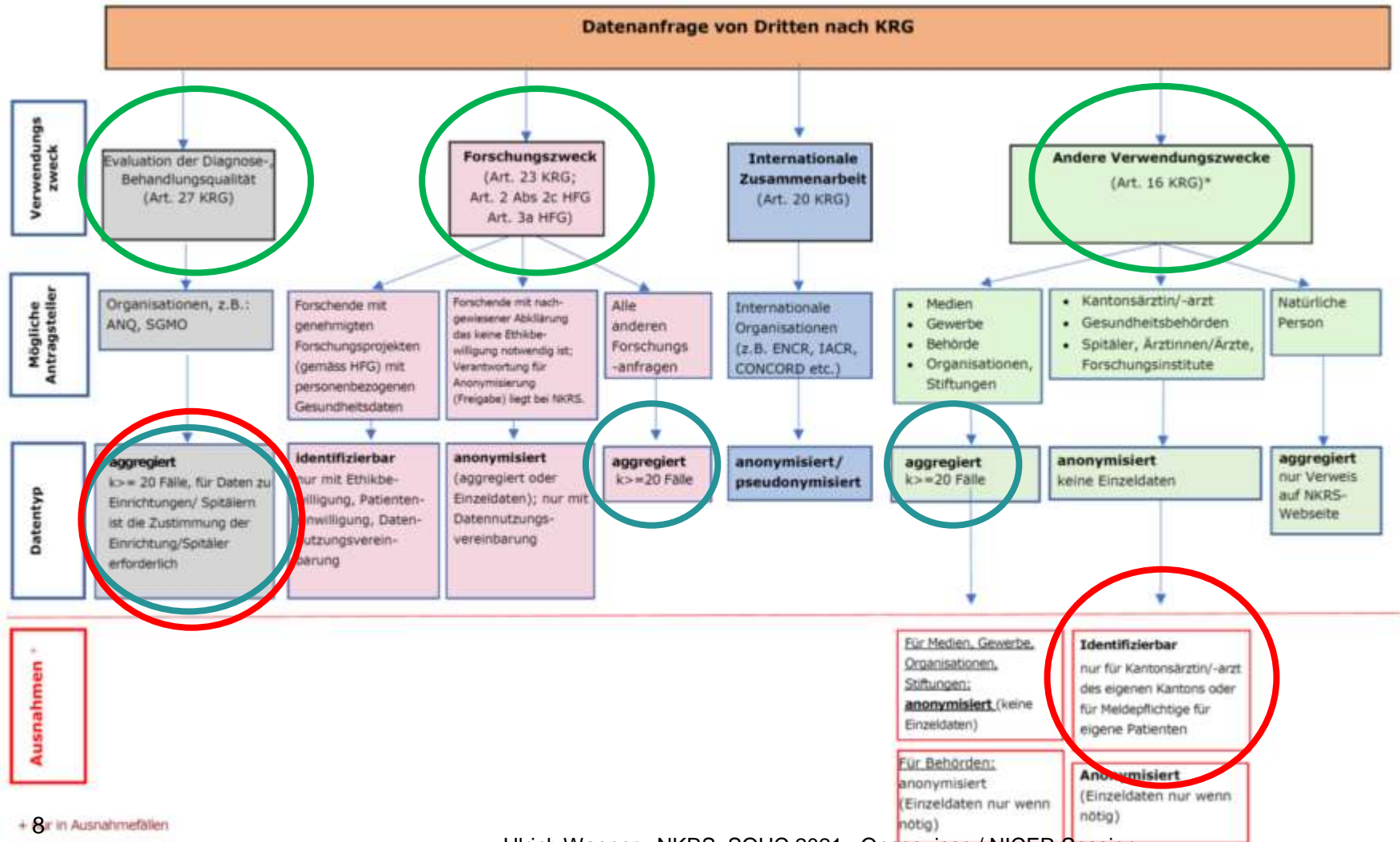
Rechtsgrundlage und Art der Datenanfrage

Rechtsgrundlage und Art der Datenanfrage	Datentypen		
	identifizierbar ¹	anonymisiert (KRV Art. 30, Abs. 1 und 2)	aggregiert >= 20 Fälle (KRV Art. 30, Abs. 3 und 4)
Art. 27 KRG; Datenanforderung von Dritten zur Evaluation der Diagnose- und Behandlungsqualität			X
Art. 23 KRG, Art. 30 KRV; Datenanfrage von Dritten zu Forschungszwecken	(X) ²	(X) ²	X
Art. 20 KRG; Datenanfrage zur internationalen Zusammenarbeit		X	
Art. 16 KRG; Datenanfrage von Dritten für andere Nutzungszwecke ³	(X) ²	X	

¹ Die NKRS erhält keine Daten mit Personenbezug (AHV-Nr, Wohnadresse etc). Identifizierbar bezieht sich auf (potentiell) identifizierende Merkmalskombinationen.; ² Voraussetzung ist i.d.R. eine Ethikbewilligung nach HFG und/ oder der Datenlieferanten



Überblick über mögliche Datenanfragen an die NKRS gemäss KRG/KRV und HFG





Daten – Rückmeldung an Meldepflichtige 1 - Entwurf -

- Patientencharakteristika – jeweils im Vergleich zur subsidiär übergeordneten Ebene
 - Alters- und Geschlechtsstruktur
 - Regionale Verteilung (auch nach Sprachregion oder Kanton)
- Erkrankungsfälle – jeweils im Vergleich zur subsidiär übergeordneten Ebene
 - Diagnosegruppen nach ICD-10
 - T-Angaben für die häufigsten Diagnosegruppen
- Therapien – jeweils im Vergleich zur subsidiär übergeordneten Ebene
 - Anteil der Therapieformen bei ICD-10-Diagnosegruppen (z.B. Operationen, Strahlentherapien und systemische Therapien)
- Survival – jeweils im Vergleich



Daten – Rückmeldung an Meldepflichtige 2 - Entwurf -

Vollständigkeit zu

- Diagnose (z.B. Histologie, Lokalisation, TNM, Stadium/Grading)
- Operation (Histologie, Residualstatus, Ziel, CHOP Code)
- Strahlentherapie (Ziel, Beginn,)
- Systemische Therapie (Ziel, Beginn, Art,..)
- Verlauf (Rezidive, Metastasen, Transformation)

Nationale Krebsregistrierungsstelle (NKRS)

ist angesiedelt bei der

Stiftung Nationales Institut für Krebs-
epidemiologie und -registrierung (NICER)

c/o Universität Zürich, Hirschengraben 82, CH-8001 Zürich

Tel.: +41 44 634 53 74

E-Mail: [nkrs\[at\]nicer.org](mailto:nkrs[at]nicer.org)

www.nkrs.ch

Prof. Dr. Ulrich Wagner

Direktor NICER & NKRS

[Ulrich.wagner\[at\]nicer.org](mailto:Ulrich.wagner[at]nicer.org)